

Vendredi 20  
janvier 2016 à  
20 heures

**LIONS CLUB  
de BREST  
DOYEN**

**LIONS CLUB  
de BREST**



**VENTE AUX ENCHERES DE TABLEAUX ET SCULPTURES**  
pour la création d'un espace sensoriel pour les  
enfants autistes à l'hôpital de Brest  
**Salon Richelieu - Hôtel de Ville de Brest**

Expositions : Jeudi 19 janvier de 10 H à 15 H 30—vendredi 20  
janvier de 10 H à 18 H



1. ALERME JONCOUR Josiane "Clair obscur" Encre et acrylique signé en bas à droite , 60 x 50. 100 / 120



2. ALSIM " Locmaria 56" acrylique sur toile signée en bas à gauche, 50 x 70. (Couleurs de Bretagne 1er prix 2000) 200 / 250
-



3. ANDRE Jean-Yves "Promeneur solitaire" Gravure originale à la pointe sèche, épreuve contresignée en bas à droite, tirage numéroté. Diamètre : 14 cm



4. AUBREE Serge "Collioure -La plage des pêcheurs" Pastel à l'huile signé en bas à droite , titré en bas à gauche, 25 x 31.
-



5. AUBREE Serge "La mer" Acrylique sur papier signé en bas 500 / 600 à droite , signé en bas à droite , 45 x 62.

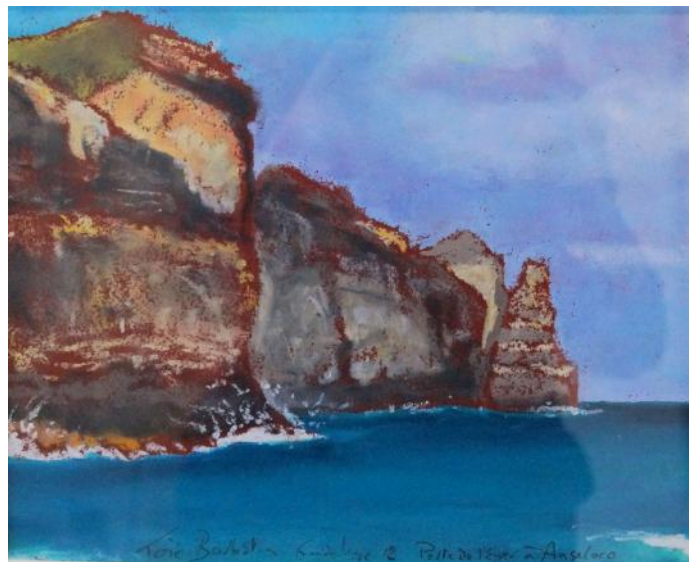


6. AUBREE Serge "Paysage de Provence" Acrylique sur 500 / 600 papier signé en bas à droite , signé en bas à droite , 36 x 61.
-





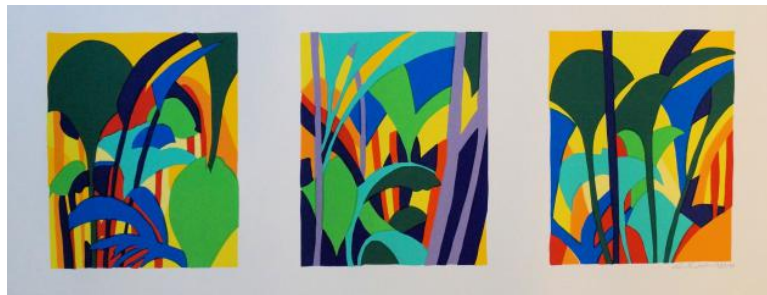
7. BAR Marius à TOULON " Le cuirassé d'Escadre à turbines MIRABEAU" Photo argentique, signée en bas à droite 24 x 56 (Pliures)



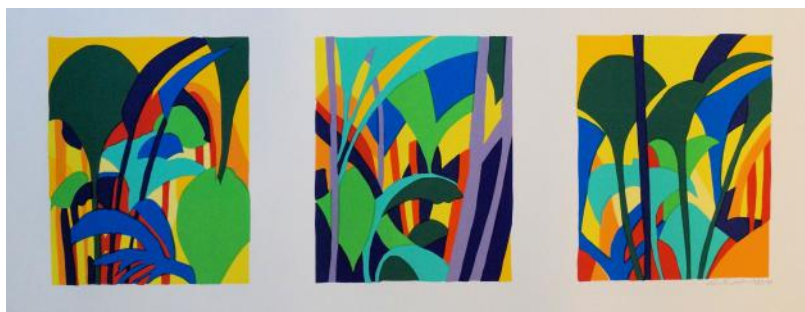
8. BARBOTIN Loïc "Bord de mer aux antilles" Pastel à l'huile signée en bas à gauche, et situé 20 x 25, 300 / 400
-



9. BARBOTIN Loïc "Jeunes sur la plage" Sérigraphie originale contresignée en bas à droite, tirage numéroté, 70 x100,



10. BARBOTIN Loïc "Jeunes sur la plage" Sérigraphie originale contresignée en bas à droite, tirage numéroté, 70 x100,
-



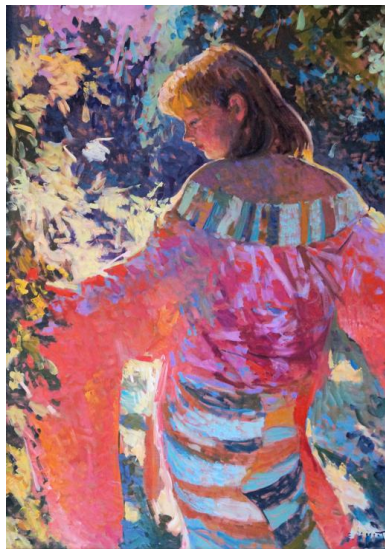
11. BARBOTIN Loïc "Jeunes sur la plage" Sérigraphie originale contresignée en bas à droite, tirage numéroté, 70 x100, 80 / 100



12. BARBOTIN Loïc "Plantes tropicales" Sérigraphie originale contresignée en bas à droite, tirage numéroté, 50 x100, 60 / 80
-



13. BARRON Joëlle "Question sur le troisième millénaire" 50 / 80  
Huile sur toile signé en bas à droite , 60 x 81.  
(Accident)



14. BEGARAT Eugène "Le kimono dans le soleil" Huile sur toile 1500 / 2000  
signé en bas à droite , 90 x 63.
-





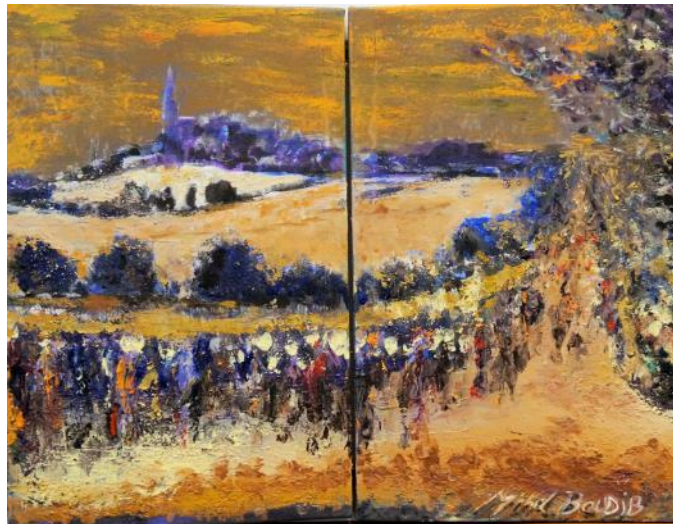
15. BELLION Michel (Peintre officiel de la Marine nommé en 2003) " Les barques d'Irlande" Gouache signé en bas à droite , 25 x 38. 600 / 700



16. BELLION Michel 800 / 1000 (Peintre officiel de la Marine) " Chalutier à Concarneau" Gouache signé en bas à gauche 50 x 32,



17. BELLION Michel (Peintre officiel de la Marine) " Portsall vu du Guilliguy" Gouache signé en bas à gauche et située 30 x 48. 800 / 1000



18. BOUDIB Michel "Cheminement 29" Acrylique sur toile 120 / 150 en diptyque, signé en bas à droite , 41 x 54. (Couleurs de Bretagne)
-



- |     |   |            |
|-----|---|------------|
| 19. | CAM Philippe "Jury 2" Gouache et fu-sain sur papier 72 x 109. | 800 / 1000 |
| 20. | CAM Philippe "Jury 5" Gouache et fu-sain sur papier 72 x 96.  | 800 / 1000 |
-



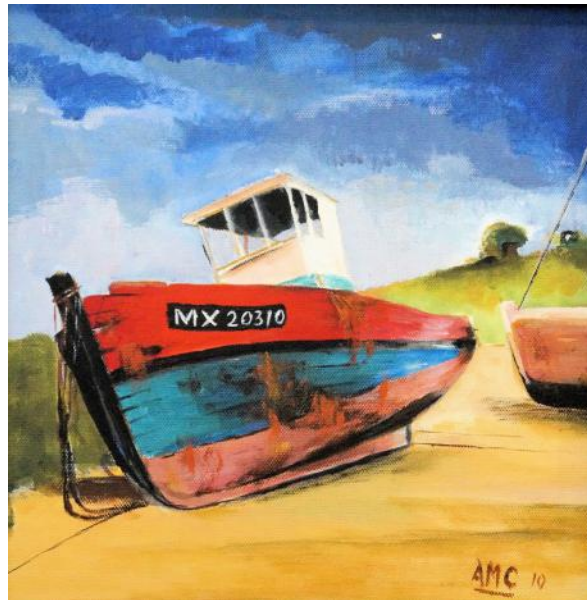
21. CEVAER Josseline "Crépuscule" Pastel monogrammé 250 / 300  
en bas à droite, 50 x 68.



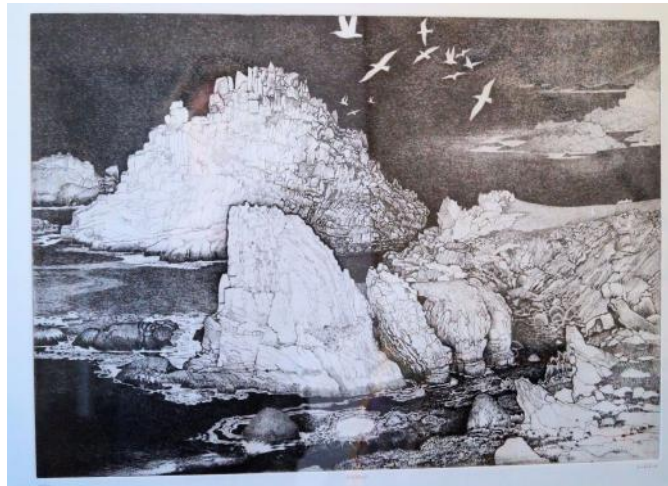
22. CEVAER Josseline "Eau tranquille" Pastel monogrammé en bas à droite, 22 x 42.

---





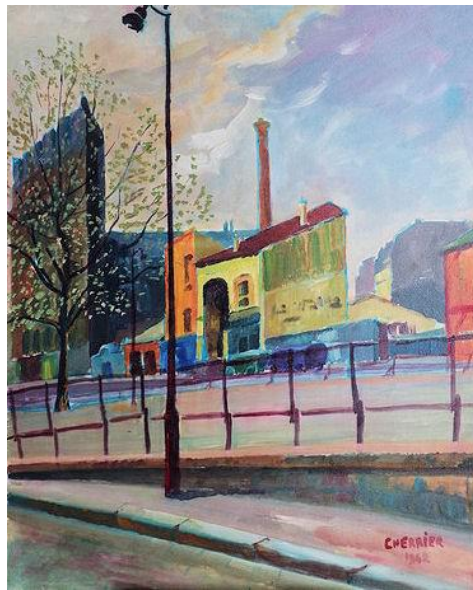
23. CHAMPS Anne-Marie "Le vieux bateau" Huile sur toile signé en bas à droite datée 10, 30 x 30. 60 / 80



24. CHAUSSEPIED Mikel "Le milinou, Cap sizun" Gravure originale à l'eau-forte, épreuve contresignée en bas à droite intitulée en marge, tirage numéroté. 36 x 50. 300 / 350
-



25. CHERIER Gaston (1915-2002) "La seine au pont d'Austerlitz" Gouache sur papier signée en bas à gauche datée 1960, 50 x 65, 400 / 500



26. CHERIER Gaston (1915-2002) "le talus à la cheminée" Huile sur papier signée en bas à droite datée 1942, 41 x 33, 400 / 500
-



CLOUP Catherine 100 / 120  
27. "Zeus Faber (Saint Pierre)" Gravure originale à l'eau forte, épreuve contresignée tirage numérotée 8/10, 45 x 45 cm,

CLOUP Catherine 200 / 300  
28. "architecture 4" Sculpture en terre cuite patinée Hauteur : 40cm , base 12x12 cm, (Pièce unique)



29. COADOU Yvon "La lumière" Huile sur toile monogrammée en bas à droite, 50 x 50. 150 / 200



30. COADOU Yvon "Le chemin vert" Huile sur toile monogrammée en bas à droite, 50 x 50. 150 / 200

---





30.1 - Collection Gilles DURIEUX "Sylvie VARTAN" Photo de tournéage, tirage argentique au dos cachet de la collection Gille DURIEUX. 31 x 20 100 / 120



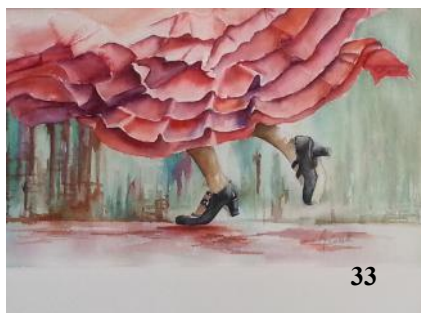
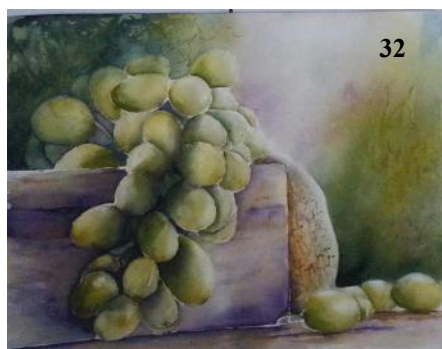
30.2 - Collection Gilles DURIEUX "Simone SIGNORET" Photo de tournage pour le film les amour célèbres , tirage argentique au dos cachet de la collection Gille DURIEUX. 24 x 18.



30.3 - Collection Gilles DURIEUX "Darry COWL" Photo de tournage, tirage argentique au dos cachet de la collection Gille DURIEUX. 23 x 17, 100 / 120



30.4 - Collection Gilles DURIEUX "Marlène JOBERT" Photo de tournage, tirage argentique au dos cachet de la collection Gille DURIEUX. 24 x 18, 100 / 120



31 . COSSET Anne " La danse "  
Aquarelle signée en bas à gauche,  
32 x 42.  
80 / 100.

32. COSSET Anne " Le temps des  
vendanges" Aquarelle signée en  
bas à gauche, 42 x 52. 80 / 100.

33 .COSSET Anne "Flamenco"  
Aquarelle signée en bas à droite,  
45 x 55.  
80 / 100.

34. COSSET Anne "Souvenir d'en-  
fance" Aquarelle 34 x 44. 80 /  
100.

---



35. COUSQUER Serge "La blessure"  
Acrylique sur toile signé en bas à gauche, intitulée en bas à droite, datée 2013, 40 x 40. 60 / 80.



36. COUSQUER Serge "Le centre commercial"  
Acrylique sur toile entoilé signé en bas à droite datée 2007, 50 x 40. 80 / 100.



38. COUSQUER Serge "Paysage d'Auvergne"  
Huile sur toile signé en bas à droite datée 2009, 24 x 30. 80 / 100.

( Artiste Couleurs de Bretagne)

---





39. DAN - OLL "Je voulais changer les couleurs du temps" Pastel sec signé en bas à droite , 50 x 65. 120 / 150

40. DELPY Marine "Imagine Magritte à Hédé" Huile sur panneau signé en bas à droi-

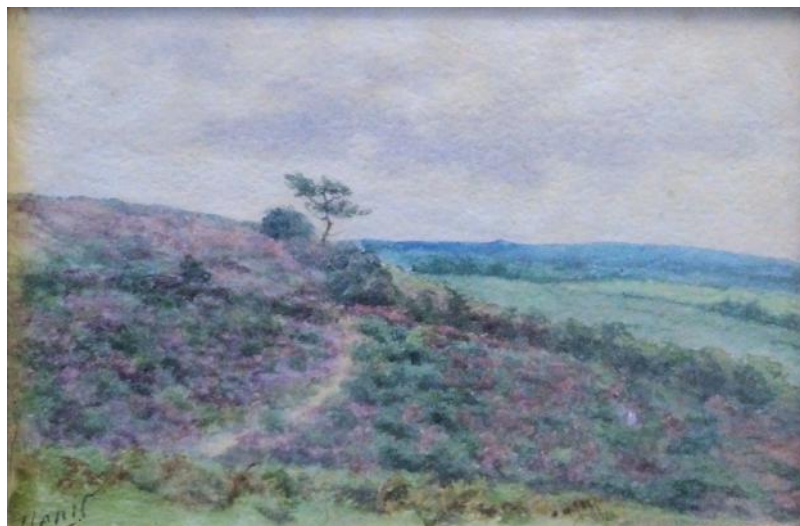


41. DELPY Marine "Printemps à Chateaubriant" Dessin aquarellé signé en bas à droite , 40 x 53, (Concours couleurs de Bretagne) 60 / 80



42 DELPY Marine "Sourire à Venir" Huile sur toile signé en bas à droite, 61 x 50. 100 / 120

---



43. DENIS - Ecole Française 20ème "landes bretonnes" 20 / 30  
aquarelle signée en bas à gauche, 18 x 26.



46. DEYROLLE Théophile (1844-1923) "Bretonne dansant" Procédé en couleur signé en bas à droite d'ap Deyrolle, 22 x 27. 60 / 80

---



44. DESROCHE Jean-Jacques "Evasion Marine" Acrylique 200 / 250  
sur toile signée en bas à droite, 46 x 61,



45. DESROCHE Jean-Jacques "Lost an aod" Huile sur toile 150 / 200  
signée en bas à droite, 46 x 33,

---





47. DUBOIS Loïc  
"Bazouge La Pérouse"  
Aquarelle signé en bas à  
droite datée 2016, 50 x  
63. 100 / 120

48. DUBOIS Loïc  
"Lanoué" Aquarelle signé  
en bas à droite datée



49. ELLEOUET Anne-Marie " la cascade"  
Huile sur toile signé  
en bas à droite , 46 x  
55.  
30 / 50.



53. FOURREAUX Mi-  
chel "Le Coryphène  
en chantier à Concar-  
neau" Huile sur toile  
monogrammée en

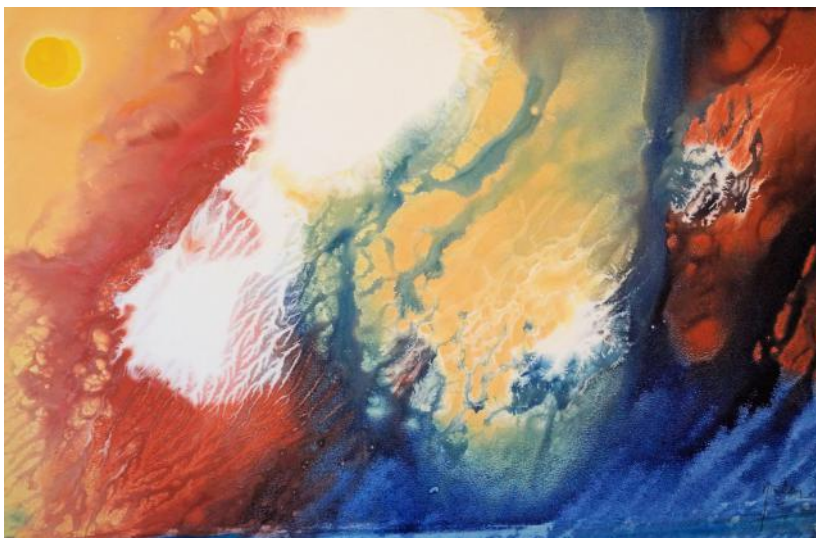


50. ESTEVE Marie-Pierre  
"Cris intimes - Haïku poème japonais" Pastel sec  
et caséine sur carton de  
bois signée en bas à droite,  
120 x 22. (Couleurs de  
Bretagne) 200 / 250.



51. ESTEVE Marie-Pierre  
"L'alliance ah ! - Haïku  
poème japonais" Pastel





52. FOLLOROU Yvon "Sans titre" Technique mixte signé en bas à droite , 60 x 90.  
20 / 250



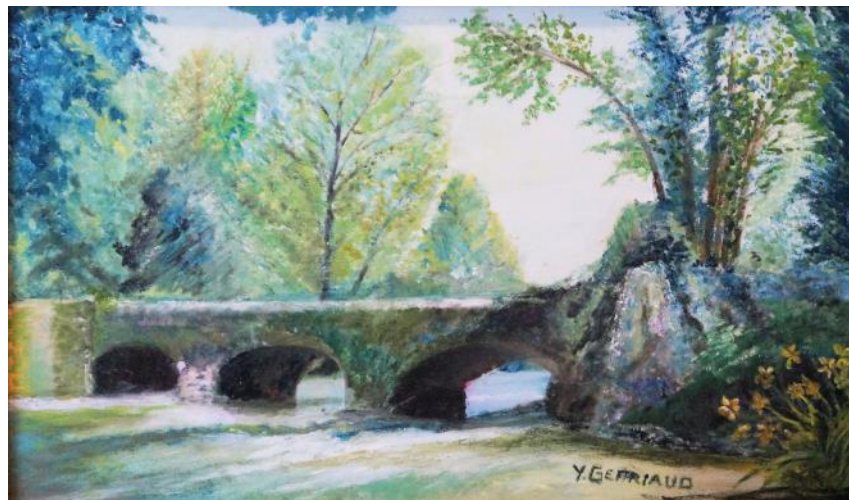
54. GADON Gérard  
"Procession" Aquarelle  
signée en bas à droite, 23 x 16.



55. GAGEY Jean-Yves "Les épaves" encre sur marbrures à la cuve monogrammé en bas à droite, 70 x 50. (Couleurs de Bretagne) 100 / 150.



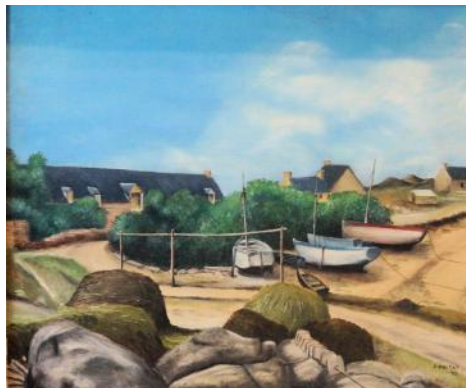
59. GEFFRIAUD Yves "Le vieux pont" Huile sur toile signé en bas à droite , 30 / 50.





56. GALTAT  
Claude "La  
pointe du raz"  
Huile sur toile  
signé en bas à  
droite , 46 x  
61.  
(Accidents)  
30 / 50

57. GALTAT Claude "Le petit  
port " Carton entoilé signé en bas  
à droite et datée 70, 46 x 54. 40 /  
60



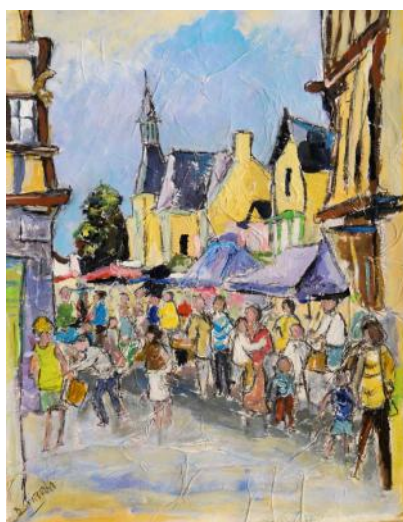
58. GALTAT  
Claude "Vue du  
château de brest  
" Carton entoilé  
signé en bas à  
droite et datée,  
45 x 61.  
30 / 40.



60. GIFFARD Daniel "Bord de l'Aven à Pont Aven" Acrylique sur papier froissé signé en bas à gauche,



61. GIFFARD Daniel "Le Faouët" Acrylique sur papier froissé signé en bas à droite , 70 x 50 (Couleurs de



62 . GIFFARD Daniel "MALESTROIT - LE MARCHE" Acrylique sur papier froissé signé en bas à droite , 70 x 50. 100 / 120.



63 . GIFFARD Daniel "Pont Aven" Acrylique sur papier froissé signé en bas à gauche, 70 x 50.100 / 120

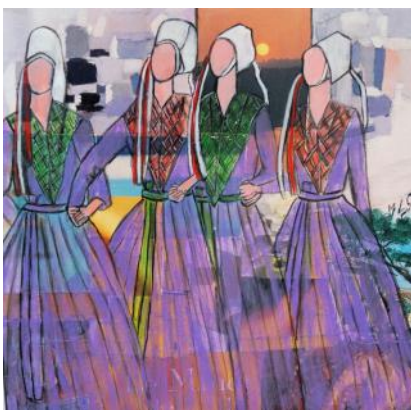




64. GOASDUFF Marie-Louise  
"Bigoudène", Collage et acrylique  
sur toile monogrammé au centre à  
droite, 30 x 30.  
100 / 150.



65. GOASDUFF Marie-Louise  
"Costume de Plougastel Daoulas",  
Collage et acrylique sur toile mono-  
grammé en bas à droite, 30 x 30.  
100 / 150.



66. GOASDUFF Marie-Louise  
"Femme de Plougastel Daoulas",  
Collage et acrylique sur toile mono-  
grammé au centre à droite, 30 x  
30  
100 / 150.





67 GODIN Thomas " Beas" Gravure originale à l'eau-forte, épreuve contresignée en bas à droite, tirage à 30 exemplaires 37 x 57. 300 / 400



68. GODIN Thomas " Ostinato" Gravure originale à l'eau-forte, épreuve contresignée, tirage limité à 30 exemplaires, 40 x 40. 300 / 400



69. GODIN Thomas " Ouida" Gravure originale à l'eau-forte, épreuve contresignée, tirage limité à 30 exemplaires. 62 x 50,

---



70. HAMELIN Anne  
"Dans la baie" Aquarelle monogrammée en bas à droite, 36 x 51,  
150 / 200



71. HAMELIN Anne  
"Nature morte à la bonbonnière" Aquarelle monogrammée en bas à gauche, 36 x 51  
150 / 200



72. HAMELIN Anne  
"Perché sur les vagues" Aquarelle monogrammée en bas à droite, 31 x 41.  
70 / 100



73. JALVY Sophie "Saint Pabu" Huile sur toile signé en bas à droite , 40 x 80. 300 / 400



74. JALVY Sophie "Sainte Marine" Huile sur toile signé en bas à droite datée 09 , 60 x 81. 250 / 300

---



75. JOURNEE Sarah  
"Encadrement cadre pêcheur 1" Bois flottés 25,5  
x 26. 30 / 50



76. JOURNEE Sarah  
"Encadrement cadre pêcheur 1" Bois flottés 25,5  
x 26. 30 / 50.

77. JOURNEE Sarah  
"Encadrement cadre pêcheur 1" Bois flottés 25,5  
x 26. 30 / 50





78. KARA "Le marché à Saint Gilles Pligeaux" Pastel sec 150 / 200  
signé en bas à droite , 65 x 48.

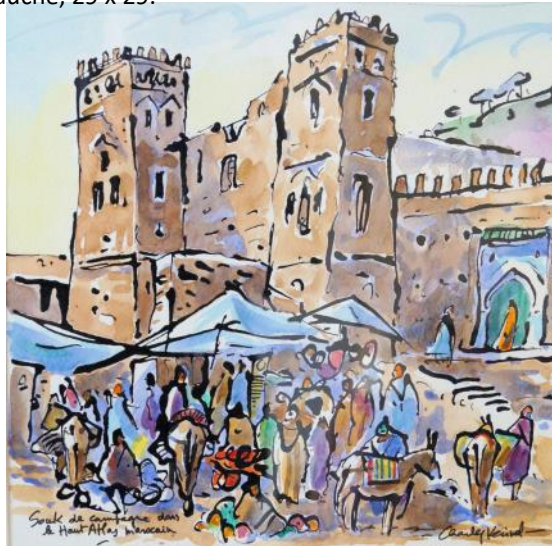


87 LE BORGNE Marylène "Sous-bois" Huile sur toile si- 30 / 40  
gné en bas à droite , 33 x 41.

---



79. KERIVEL Charles "Souk à Marrakech" Encre de chine et aquarelle signé en bas à droite , intitulée en bas à gauche, 29 x 29. 180 / 200



80. KERIVEL Charles "Souk dans le haut Atlas" Encre de chine et aquarelle signé en bas à droite , intitulée en bas à gauche, 29 x 29. 180 / 200

---



81. LALASSE François Hippolythe (1812-1884) d'après "Femmes de Bannalec" Gravure rehaussée imprimée par Charpentier pour la Galerie armoricaine, 25 x 19,

30 / 50



82 LALASSE François Hippolythe (1812-1884) d'après "Une scène de naufrage sur la côte à Kerlouan" Gravure ancienne par Charpentier à Nantes pour la Bretagne contemporaine. (Rousseurs) 22 x 33,5

30 / 50



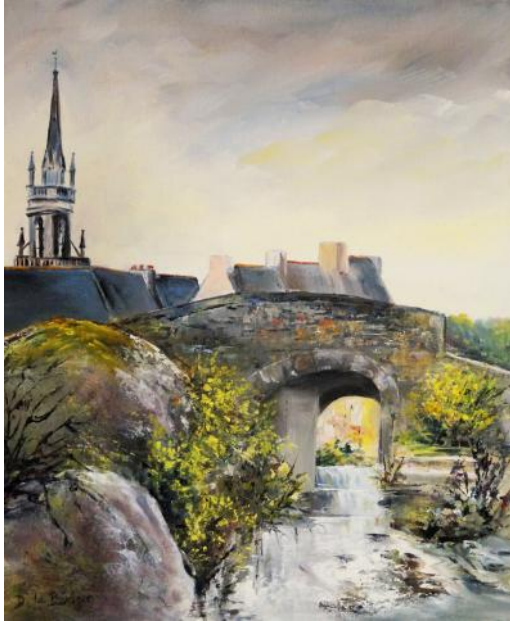
83. LE BALER Thierry "Carantec - La grève blanche" Acrylique sur toile monogrammée au centre à droite, 50 x 50 500 / 600



84. LE BALER Thierry "Trégastel - Le Coz Pors" Acrylique sur toile monogrammée au centre à droite, 60 x 60. 600 / 700

---





85. LE BERIGOT Denise "Huelgoat" Huile sur toile signée en bas à gauche, 55 x 46.  
60 / 80

86. LE BERIGOT Denise "le lavoir de vannes" Huile sur toile signée en bas à droite 55 x 46.  
60 / 80.





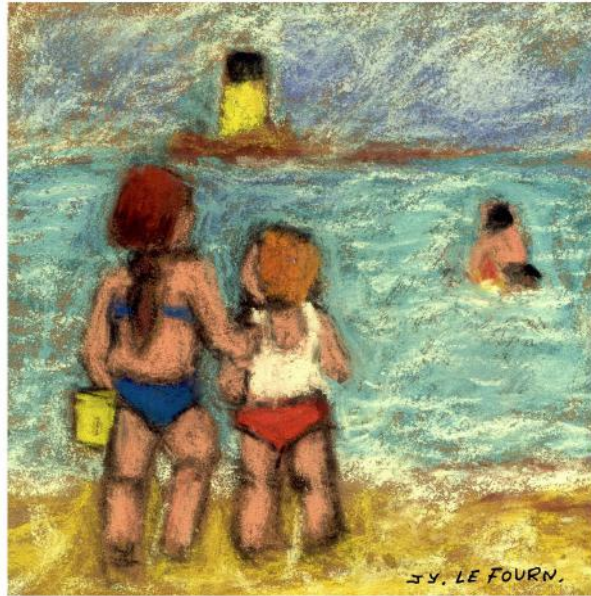
88 LE CANN Janine "Ile Vierge" Huile sur toile signée en bas à gauche, 40 x 40 180 / 200



89. LE CANN Jeanine "Nu sauvage" Terre cuite patinée bronze sur socle en bois Hauteur : 25



90. LE CANN Jeanine "On the moon" cyprès et sphère inox Hauteur : 48 cm. Diamètre : 25 cm. 450 / 500



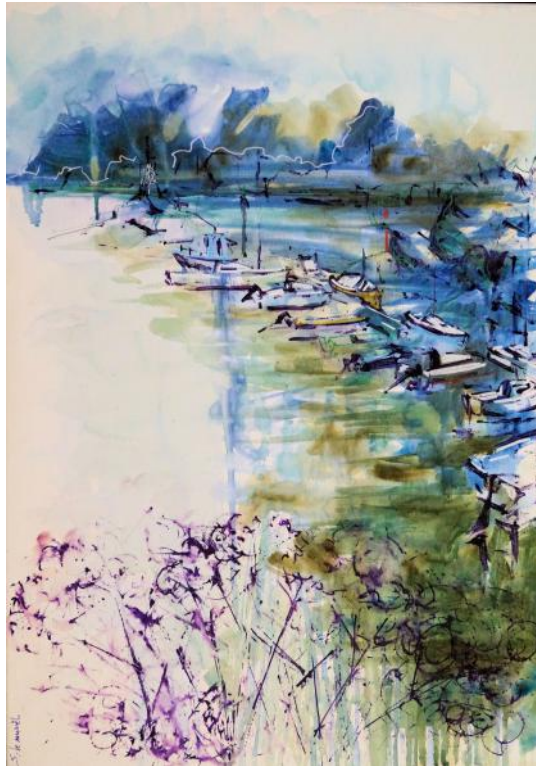
91. LE FOURN "Bord de grève Portsall" pastel signé en bas à droite ,20 x 20,

50 / 80



92 LE MEUR Yvette "Grotte de Morgat" Huile sur toile signée en bas à gauche, 40 x 50.

30 / 50



93. LE MOEL Stéphane  
"Bords de Loire" Encre et  
acrylique signée en bas à  
gauche, 70 x 50.  
(Couleurs de Bretagne)  
200 / 250.

94 . LE MOEL Stéphane  
"Impression Manche" Collage  
et acrylique signée en bas à  
gauche, , 80 x 80. (Couleurs  
de Bretagne) 250 / 300.



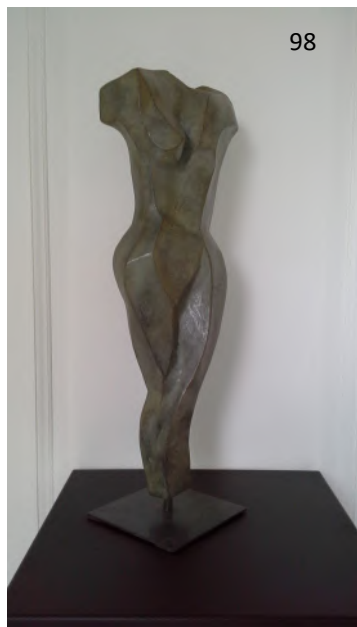
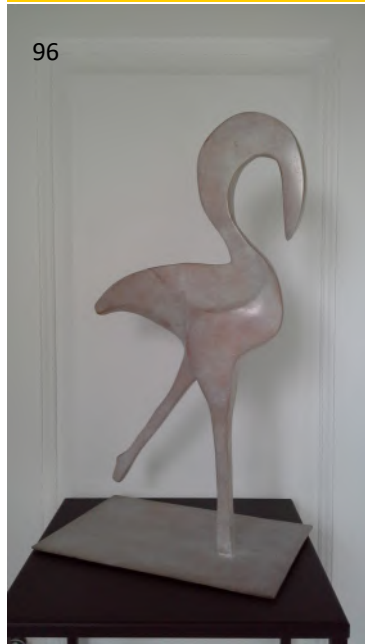




95. LE ROUX Marie-Claude  
"Poppies" Acrylique sur toile monogrammée en bas à droite, 40 x 40. 30 / 50.



99. LOTH "Artiste caricaturiste du début du 20ème siècle" encre et rehaut d'aquarelle signée en bas à gauche, avec annotations, 30 x 21. 50 / 60.



96. LOISEAU Anne-Marie "Elégance de Rhuys" Bronze à patine nuancée signée sur la base, Fondateur Cédric DELORME, Exemple N°1 - Hauteur : 52 cm, envergure : 30 cm. 1800 / 2000.

97. LOISEAU Anne-Marie "Envol" Résine à patine nuancée signée sur la base, 40 Hauteur : 50 cm, envergure : 12 cm. 800 / 1000.

98. LOISEAU Anne-Marie "Fusion" Bronze à patine nuancée gris pierre signée sur la base, Fondateur Cédric DELORME,



100. LOUARN-AUTTRET  
Nathalie "Baleine à bosse"  
Terre cuite raku, 30 x 12 x  
10 cm. 300 / 400.

101. LOUARN-  
AUTTRET Nathalie  
"Raie Manta" Ter-  
re cuite émaillée  
céramique raku,  
60 x 25 x 5 cm.

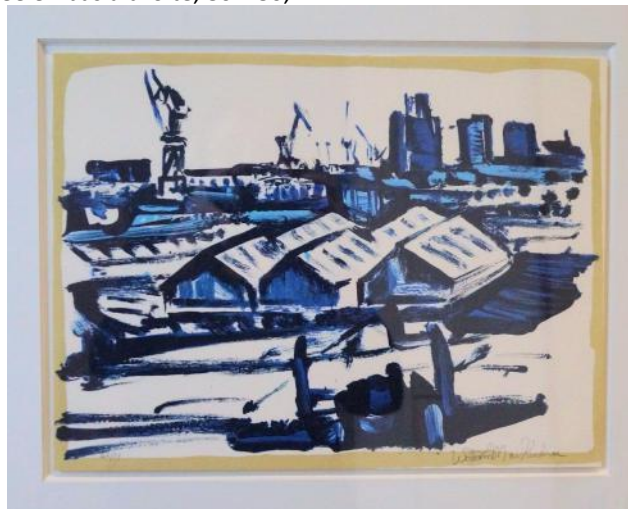


102. LOUARN-  
AUTTRET Nathalie  
"Saint Pierre" Ter-  
re cuite raku, 40 x  
40 x 6 cm. 750 /  
800





103. LUCIEONTHEMOON "Skylines" Acrylique sur toile 450 / 500  
signée en bas à droite, 80 x 80,



104 MACKENDREE William MACKENDREE (1948) "Les  
docks" Lithographie originale, épreuve contresignée 100 / 150  
en bas à droite, tirage numéroté. 26 x 35.(Don de la  
galerie LA NAVIRE—BREST.)

---





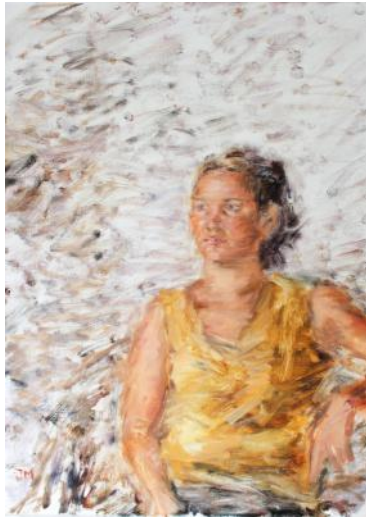
105. MARIE LA ROUILLE "La cascade" Huile sur papier signé en bas à droite , 65 x 50.  
300 / 350



106. MARIE LA ROUILLE  
"L'arbre aux fées" Huile sur  
toile signé en bas à droite , 82  
x 65.  
650 / 700



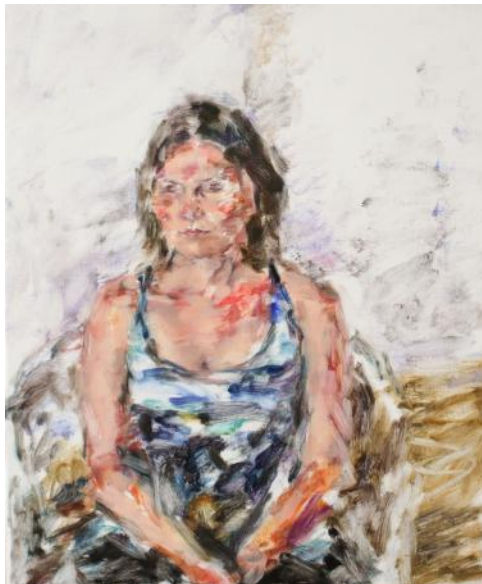
107. MARIE LA ROUILLE "Le volcan"  
Huile sur toile signé en bas à gauche, 40 x 40. 250 300.



108. MARION Jean "Alexia" Huile sur toile monogrammée en



109. MARION Jean "Diane" Huile sur toile monogrammée en bas



110. MARION Jean "lauren" Huile sur toile monogrammée en bas à gauche, 60 x 50. 500 / 600

---



111. MARTIN Christiane "L'annexe bleue" Aquarelle monogrammée en bas à droite, 17 x 23. 20 / 30



112. MARTIN Christiane "L'entrée du kernic" Gouache signée en bas à gauche, 30 x 38. 40 / 60

---



113. MOAL Paul "Chat jouant à la balle" terre cuite émaillée, pièce unique, cuite dans les fours de la maison HB Henriot, lignée en creux sur l'arrière. Hauteur : 14 cm, longueur : 20 cm. 400 / 500







114. MOAL Paul "Deux barques sur la dune" Huile sur toile signé en bas à gauche , 65 x 54. 1000 / 1200.

116. MOAL Paul "Relevée des filets par gros temps" Huile sur toile signé en bas à droite , 73 x 60. 1200 / 1500.



115. MOAL Paul "Les joueurs de cartes" Huile sur toile signé en bas à gauche , 35 x 27. 500 / 600





117. MONNIER  
Emmanuelle  
"Cabines de plage "  
Acrylique sur toile  
signé en bas à droi-  
te , 50 x 61. 80 /  
100

118. MONNIER Emma-  
nuelle "Rivage" Acryli-  
que sur toile signé en  
bas à droite , 46 x 61.  
80 / 100



119 . MONNIER Emmanuelle "TY GWE-  
NAEL " Acrylique sur toile signé en bas  
à droite , 61 x 46. 80 / 100

120. MOYON DUPAS Monique " Hoëdic " Huile sur papier marouflé sur toile, 30 x 40. 400 / 500.



121. MOYON DUPAS Monique " La maison blanche " Huile sur papier marouflé sur toile, 47 x 63. 500 / 600.



122. MOYON DUPAS Monique " La pêcherie " Huile sur papier marouflé sur toile, 24 x 33. 250 / 300





123. MOYON DUPAS  
Monique " Les cargos "  
Huile sur papier marouflé  
sur toile, 30 x 30. 250 /  
300



124. MOYON DUPAS  
Monique " Scintillement  
du marais " Huile sur  
papier marouflé sur toile,  
30 x 40. 400 / 500.



125. MOYON DUPAS  
Monique " Terre de bar-  
ques " Huile sur papier  
marouflé sur toile, 52 x  
76.  
1000 / 1200.

---





126 NEDELEC Solange "Composition" Huile et techniques mixtes signée en bas à droite, 50 x 100 100 / 150



127 PENDUFF Thierry "Plage de glace à Jökulsarlon - Islande" Acrilic Print 30 x 60, 80 / 100



128 PENDUFF Thierry "STOKKSNES - Islande" Acrilic print 40 x 60. 80 / 100

---



- |     |   |           |
|-----|---|-----------|
| 129 | PETTON Jean-Jacques "L'arbre aux trognes" Bois de récupération (Pinsé) Hauteur 94 cm. Socle 26 x 13.                    | 300 / 500 |
| 130 | PETTON Jean-Jacques "Le bon vivant" Technique mixte, assemblages bois de pinsé, algues et sable. 44 x 43.               | 250 / 300 |
| 131 | PETTON Jean-Jacques "Les amoureux et les voyeurs" Technique mixte, assemblages bois de pinsé, algues et sable. 44 x 43. | 400 / 450 |
-



132. PICARD HELARY  
Martine "Cheval effrayé"  
Encre et lavis signé en  
bas à droite datée  
18,10,05, 50 x 50. 300 /  
350



137. PLANTE Isabelle  
"Buffalo" Huile sur  
toile signée en bas à



133 . PINEAU Ysabel "Icône Sainte Anne" Peinture à l'acrylique sur ardoise d'Anjou, 42 x 32. 80 / 120.



136. PINEAU Ysabel "Saint Yves"





134 PINEAU Ysabel "Murder on the Carpet" Huile sur toile signée en bas à droite, 53 x 45

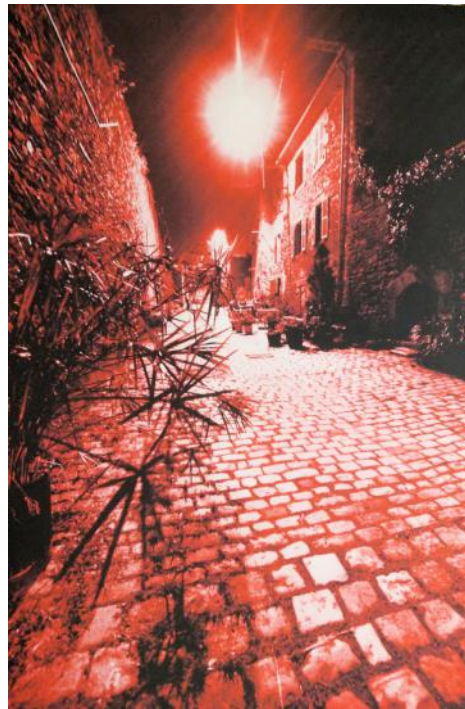
60 / 80



135 PINEAU Ysabel "Paper Quote" Huile sur toile et collage signée au dos, 40 x 40.

60 / 80

---



139. POD "Le pont de recouvrance", Photographie retravaillée, tirage unique signée au dos, 120 x 80 300 / 350.

138. POD "Brest la rue de Saint Malo" Photographie retravaillée, tirage unique signée au dos, 120 x 80. 100 / 150.



140. ROBIDA Albert (1848-1926) D'après "Le passage de Kerhuon sous Plougastel" Gravure par Michelet, rehaussée, 9 x 15. 20 / 30



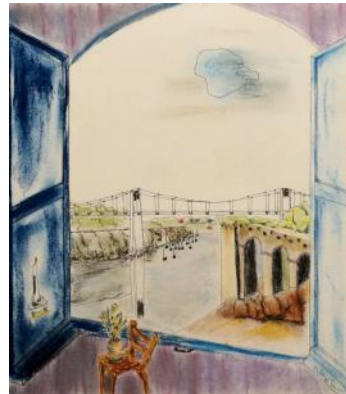
141. RODRIGUES Philippe "Carantec" Pastel signé en bas à gauche 40 x45. (Couleurs de Bretagne)



142. RODRIGUES Philippe "Chapelle Sainte Anne à Buléon" Acrylique sur carton signé en bas à droite au dos étiquette premier prix d'argent à Buléon 28 x 38. (Couleurs de Bretagne) 60 / 80.

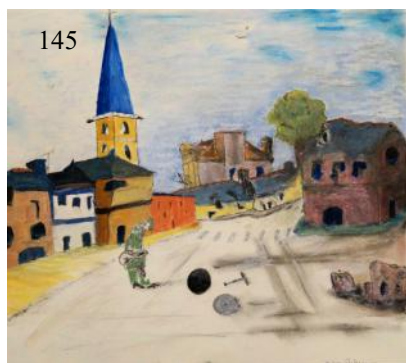


143 . RODRIGUES Philippe "Jour de lessive à l'arguenon" Pastel gras signé en bas à droite au dos étiquette premier prix d'argent à Jugon les lacs 40 x 45.

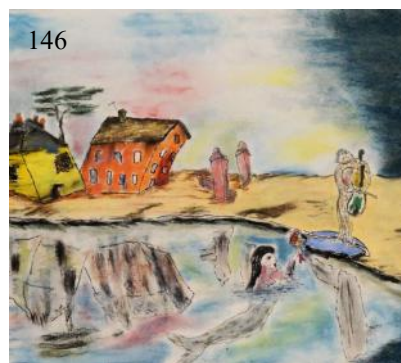


144. RODRIGUES Philippe "La Roche Bernard" Pastel signé en bas à droite ,45 x 40. (Couleurs de Bretagne) 60 / 80.





145. RODRIGUES Philippe "La roche Derrien" Pastel signé en bas à droite, 40 x45



146. RODRIGUES Philippe "La sirène et le violoniste" Pastel gras signé en bas à droite , 40 x 45. 60 / 80



147. RODRIGUES Philippe "Le Leff Chateaudren" Pastel gras signé en bas à gauche, au dos étiquette premier prix d'argent à Chateaudren, 45 x 40. 60 / 80

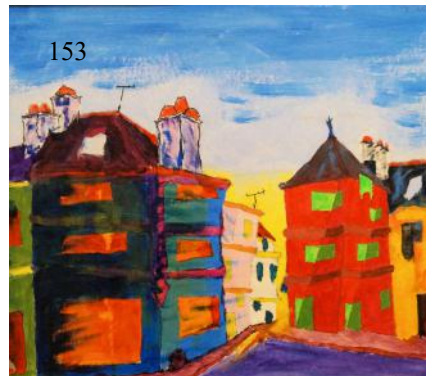
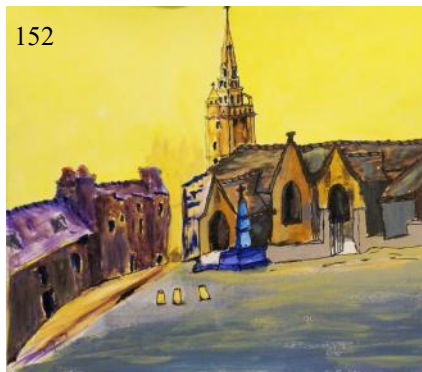


148. RODRIGUES Philippe "Le patrimoine en ballade à Pleubian" Pastel au dos étiquette premier prix d'argent à Pleudian, 40 x 45. 60 / 80



149. RODRIGUES Philippe "Le vapeur, la bête humaine du Trieux " Pastel signé en bas au centre, au dos étiquette premier prix d'argent à Pleudian, 46 x 62. 60 / 80





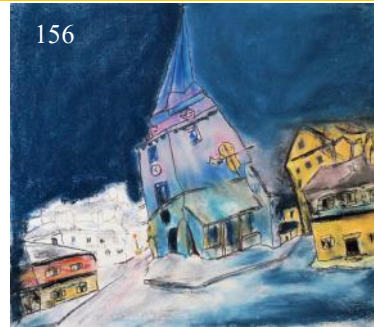
154. RODRIGUES Philippe "Réquiem pour un fou" Pastel et acrylique signé en bas à droite au dos étiquette premier prix d'argent à Bignan 40 x 45. 60 / 80

150. RODRIGUES Philippe "Malestroit"  
Pastel signé en bas à gauche , 40 x 45. 60 / 80

151. RODRIGUES Philippe "Moncontour"  
Acrylique signé en haut à droite, 40 x45. 60 /80

152. RODRIGUES Philippe "Plougras, la place de l'église" Acrylique signé en bas à droite , 40 x 45. 60 / 80

153. RODRIGUES Philippe "Quintin"  
Acrylique signé en haut à droite, 40 x45. 60 / 80



155. RODRIGUES Philippe "Rochefort en terre" Pastel signé en bas à droite ,40 x45

156. RODRIGUES Philippe "Saint Thélo place de la mairie" Pastel au dos étiquette premier prix d'argent à Pleudian, 40 x 45. 60 / 80.

160.ROZEC Joseph "Porspoder" Aquarelle signé en bas à droite , située et datée 2016, 34 x 46. 100 / 120.

161. ROZEC Joseph "Quiberon - La côte sauvage" Aquarelle signé en bas à droite , située et datée 7. 2016, 33,5 x 46. 120 / 150.

162. ROZEC Joseph "Une rue à BECHE-REL" Aquarelle signé en bas à droite , située et datée 2016, 45 x 34. 80 / 120



157. ROLLIER Jean  
Luc "Brume mati-  
nale" photos sur  
toile, 80 x 80. 500 /  
600



158 . ROLLIER  
Jean Luc "Le phare  
des pierres noires"  
photos sur toile, 80  
x 80 500 / 600.



159. ROLLIER Jean Luc  
"L'hermione" photos sur toile,  
80 x 80. 500 / 600.

---





163. SALLABERRY C  
"Feuilles mortes" Dessin à la sanguine signée en bas à gauche, 32 x 23. 30 / 50.



165. SVENE "Reliquaire" Technique mixte sous globe" 37 x 21. 200 / 300



164. SVENE "Aviron ethnique" Technique mixte sur bois, Hauteur : 237 cm. 250 / 300.





166 TANGI "Sans titre" Technique mixte , acrylique et collage, signée au dos et daté 2016, 64 x 64.

150 / 200



172 VIGNERON Elisabeth "Carantec - La grève blanche"  
Aquarelle signé en bas à droite , située en bas à gauche, 34 x 60 (Primé concours couleurs de Bretagne)

80 / 100

---



167. TOULIOU Andrée "Composition II" Technique mixte sur toile, 60 x 30.



168 . TOULIOU Andrée "Composition" Technique mixte sur



168.1 - TROADEC Claire "Nature morte aux bouteilles" Technique mixte et collage signée en bas à gauche, 29 x 59,

---



169 . TYMEN Chantal "Brest - Les fontaines de siam" Acrylique sur toile signée en bas à droite, 64 x 50.



170 . TYMEN Chantal "Canal à Venise" Acrylique sur toile signée en bas à droite, 81 x 60.



171 TYMEN Chantal "Montréal, soir d'automne rue de la commune" Acrylique sur toile signée en bas à gauche, 60 x 73, 400 / 500

---



**Annick Trinquet Présidente  
Philippe Jamault Président  
les membres des Lions clubs de Brest la Cordelière et  
de Brest Doyen**



**Sont heureux de vous inviter  
Le vendredi 20 janvier 2017 à 20 heures**

## **VENTE AUX ENCHERES DE TABLEAUX ET SCULPTURES**

**170 œuvres**

pour la création d'un espace sensoriel pour les enfants autistes à l'hôpital de Brest

### **Salon Richelieu - Hôtel de Ville de Brest**

Les œuvres seront exposées dans le hall d'honneur de la mairie de Brest

**les jeudi 19 janvier de 10 H à 15 H 30 et vendredi 20 janvier de 10 H à 18 H.**

La vente qui sera faite sans frais sera dirigée par Maître Yves Cosquéric, Commissaire priseur à Brest.

Les Lions clubs de Brest Doyen et de Brest la Cordelière organisent une vente aux enchères de tableaux et œuvres d'art d'artistes contemporains. Cette vente est organisée pour aider à l'aménagement d'une salle adaptée aux enfants autistes à l'hôpital de Brest. Cette action est menée en collaboration avec le CHRU et l'association ADES (Association du développement des espaces sensoriels) En effet le service universitaire de psychiatrie infantile et juvénile du CHRU de Brest envisage la création d'un espace sensoriel pour autistes, afin d'améliorer la prise en charge précoce des enfants présentant les symptômes de cette maladie.

**Nos clubs services ont accepté avec détermination d'apporter leur concours à cette opération.**

**Nous remercions les artistes qui à nos côtés se sont engagés en acceptant de nous confier leurs œuvres**